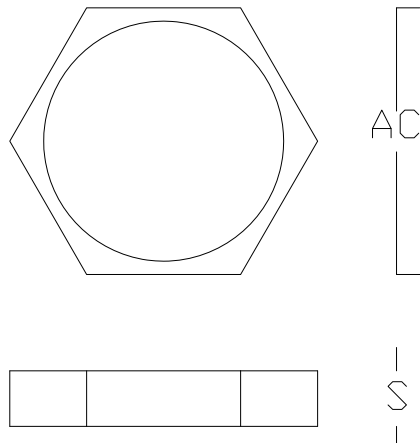


DESCRIZIONE Controdadi	ARTICOLO DL...	DESCRIPTION Locknuts
CERTIFICATI DISPONIBILI		AVAILABLE CERTIFICATES
DIRETTIVA		DIRECTIVE
NORME		STANDARDS
INSTALLAZIONE		INSTALLATION
MATERIALI DISPONIBILI	ACCIAIO ZINCATO/GALVANIZED STEEL ALLUMINIO/ALLUMINIUM OTTONE NICH./NIKEL PLATED BRASS ACCIAIO INOX / STAINLESS STEEL	AVAILABLE MATERIALS
CARATTERISTICHE I dadi della serie DL sono utilizzati come controdadi con filettatura cilindrica / isometrica		CHARACTERISTICS DL series nuts are used as locknuts with parallel thread



ARTICOLO	GRANDEZZA	FIL GAS	FIL ISOM	AC	S	PESO
DL	01	3/8	M16	24	6	0.008
DL	1	1/2	M20	24	6	0.008
DL	2	3/4	M25	30	6	0.011
DL	3	1"	M32	36	7	0.013
DL	4	1.1/4	M40	50	7	0.037
DL	5	1.1/2	M50	55	7	0.027
DL	6	2"	M63	65	7	0.034
DL	7	2.1/2	M75	85	14	0.052
DL	8	3"	M90	100	14	0.092
DL	9	4"	M100	125	15	0.132